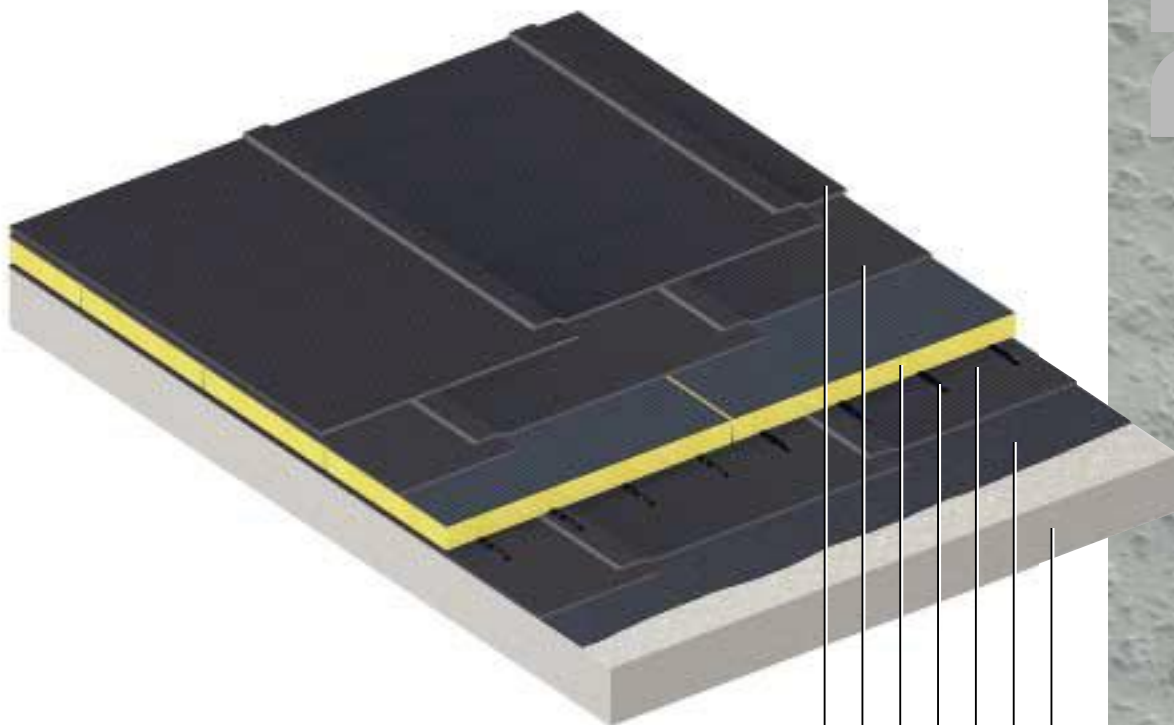


# SYSTEMOWE ROZWIĄZANIA TECHNICZNE

Podłoże	<b>BETON</b>	Klasa klimatu wewnętrznego			
Izolacja	<b>Dach ocieplany</b>	Wartość odporności na wiatr*	3000 Pa		
Typ	<b>Dwuwarstwowy</b>	Wykończenie			
Technika	<b>Zgrzewanie</b>				

(\*) Wartość odporności z płytą izolującą



Membrana hydroizolacyjna DERBIGUM SP zgrzewana  
 Warstwa podkładowa DERBICOAT S zgrzewana  
 Termoizolacja klejona za pomocą DERBISEAL S  
 Klej bitumiczny szybkołączący DERBISEAL S  
 Paroizolacja DERBICOAT S zgrzewana  
 Impregacyjny werniks bitumiczny DERBIPRIMER S  
 Podłoże betonowe

# BETON

## PRODUKTY

Impregacyjny werniks bitumiczny	DERBIPRIMER S	Ratio <sup>(*)</sup> /m <sup>2</sup>	0,30 l
Klin narożny	CANT STRIP	Ratio <sup>(*)</sup> /m	1,05
Paroizolacja zgrzewana	DERBICOAT S	Ratio <sup>(*)</sup> /m <sup>2</sup>	1,14
Mocowanie	DERBISEAL S	Ratio <sup>(*)</sup> /m <sup>2</sup>	6 /m <sup>(**)</sup>
Termoizolacja		Ratio <sup>(*)</sup> /m <sup>2</sup>	1,05
Podkład zgrzewany	DERBICOAT S	Ratio <sup>(*)</sup> /m <sup>2</sup>	1,15
Hydroizolacja	DERBIGUM SP	Ratio <sup>(*)</sup> /m <sup>2</sup>	1,18

(\*) Współczynniki zostały podane orientacyjnie dla podłoży płaskich, właściwych, suchych i nieporowatych. Wartości na m<sup>2</sup> i na warstwę. Np. uszczelnienie DERBIGUM SP-na m<sup>2</sup>: 1m<sup>2</sup> + łączenia 12% + piony 5% + detale i przebiecia 1% = 1,18 m<sup>2</sup>/m<sup>2</sup> do przewidzenia.

(\*\*) Ilość mocowań DERBISEAL S jest uzależniona od siły wiatrów.

# 1.1.2s

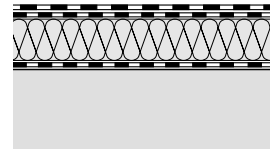
Fichier:  
112S-PL.DOC

01/2001

**1.1.2s**  
112S-PL.DOC

Podłoże	<b>BETON</b>
Izolacja	<b>Dach ocieplany</b>
Typ	<b>Dwuwarstwowy</b>
Technika	<b>Zgrzewanie</b>

Klasa klimatu wewnętrznego				
Wartość odporności na wiatr*	3000 Pa			
Wykończenie				



\* Wartość odporności z płytą izolującą

## 1. PRZYGOTOWANIE PODŁOŻA

- Beton musi mieć co najmniej 2 tygodnie.
- Suszony powietrzem, wolny od zanieczyszczeń, smarów.
- Wykluczenie substancji niezwiązanych jak:

gliny, zaczynów, osadów, etc...

- Maksymalna chropowatość: 1,5 mm; maksymalna różnica poziomów: 2 mm, błąd płaskości wg linii 100 mm: 2 mm.

- Idealny spadek podłoża powinien wynosić 2% we wszystkich miejscach biorąc pod uwagę dopuszczalny spadek podłoża.

## 2. ZASTOSOWANIE BITUMICZNEGO WERNIKSU DO IMPREGNACJI NA ZIMNO

### 2.1. Typ produktu: DERBIPRIMER S

Werniks do impregnacji na zimno powstały z asfaltu naftowego w rozpuszczalnikach węglowodorowych.

Werniks ten jest przeznaczony dla poprawienia przyczepności membran i wyrobów uszczelniających wytworzonych na bazie bitumu używanego na powierzchniach porowatych lub chłonnych.

### 2.2. Dane techniczne

- Gęstość: 0,898 g/cm<sup>3</sup>

- Ekstrakt suchy: 50,1-53,9%
- Lepkość (ASTM 2556-69): 0,036-0,054 Pa w 25 °C
- Czas schnięcia w 20 °C: <3 godziny (w zależności od warunków klimatycznych i chłonności podłoża).

### 2.3. Wykonanie

Wykonanie na właściwym podłożu, suchym i kompatybilnym po 0,30 l/m<sup>2</sup> zależnie od chropowatości podłoża, za pomocą raklety,

pistoletu powietrznego, wałka lub szczotki. Należy wyeliminować wszelkie nierówności. Pracę należy przerwać w czasie deszczu. Powierzchnie, które można powlekać, są powierzchniami poziomymi, nachylonymi lub pionowymi, na których zostanie położona membrana uszczelniająca. Czas schnięcia: 3 do 24 godzin w celu ułatwienia odparowania rozpuszczalników zawartych w werniksie (zależnie od warunków klimatycznych i podłoża).

## 3. PAROIZOLACJA / PODKŁAD

### 3.1. Przyczepność paroizolacji: zgrzewanie palnikiem

### 3.2. Typ membrany: DERBICOAT S

3 mm membrana używana jako podkład lub paroizolacja, otrzymana w wyniku obtoczenia i obróbki włókna szklanego, wzmocnionego mieszkanką bitumu modyfikowanego poliolefiną ataktycznotermoplastyczną TPO.

MEMBRANA TA NIE MOŻE BYĆ STOSOWANA JAKO IZOLACJA WODOSZCZELNA JEDNO-WARSTWOWA.

### 3.2.1. Dane

- Zbrojenie: włókno szklane wzmocnione nitkami szklanymi położonymi podłużnie.
- Gramatura zbrojenia: 55 g/m<sup>2</sup> (±10 g/m<sup>2</sup>)
- Odporność cieplna: ≥140 °C

### 3.2.2. Zamocowanie membrany poprzez spawanie

Rulony muszą być rozłożone na podłożu z zachowaniem 10 cm na zakładki. Rozwinąć membranę hydroizolacyjną roztopiając płonieniem warstwę spodnią; połączyć ją z podłożem.

Zakładki muszą być zawsze łączone palnikiem na całej długości 10 cm, brzegi są następnie dociskane za pomocą wałka dociskającego o wadze ±15 kg. Zakładki poprzeczne mają mieć 15 cm szerokości. Niewielka ilość bitumu, która musi wyjść poza łączenie, może być faszowana rozgrzanym ostrzem kielni. Piony osłony paroizolacyjnej kalkuluje się ≥1,5 x grubość izolacji i idealnie zesparwa z podłożem.

## 4. IZOLACJA

Dobór rodzaju izolacji termicznej zależy od projektanta lub wykonawcy. W każdym przy-

padku płyty termoizolacyjne mogą być mocowane klejem DERBISEAL S.

## 5. KLIN NAROŻNY

### 5.1. Typ produktu: CANT STRIP

Klin narożny CANT STRIP jest zrobiony z membrany bitumicznej zagiętej w trójkąt 45x45x60 mm. Mocowanie klinu dokonuje się za pomocą

klejenia klejem bitumicznym lub zgrzewa palnikiem.

CANT STRIP stosuje się do:

- Wyrównania grubości pomiędzy kolejnymi

warstwami izolacji.

- Zmniejszenia kątów prostych pomiędzy dwoma płaszczyznami pionu i poziom.

## 6. WARSTWA PODKŁADOWA

### 6.1. Przyczepność podkładu: zgrzewanie palnikiem

### 6.2. Typ warstwy: DERBICOAT S

3 mm membrana używana jako odkład, otrzymana w wyniku obtoczenia i obróbki włókna szklanego, wzmocnionego mieszanką bitumu modyfikowanego poliolefiną ataktycznotermoplastyczną TPO.

MEMBRANA TA NIE MOŻE BYĆ STOSOWANA JAKO IZOLACJA WODOSZCZELNA JEDNO-WARSTWOWA.

#### 6.2.1. Dane

- Zbrojenia: włókno szklane wzmocnione nitkami szklanymi położonymi podłużnie.
- Gramatura zbrojenia: 55 g/m<sup>2</sup> (±10 g/m<sup>2</sup>)
- Odporność cieplna: ≥140 °C

#### 6.2.2. Zamocowanie membrany poprzez spawanie

Rulony muszą być rozłożone na podłożu z zachowaniem 10 cm na zakładki. Rozwinąć membranę hydroizolacyjną roztopiając płomieniem warstwę spodnią; połączyć ją z podłożem.

Zakładki muszą być zawsze łączone palnikiem na całej długości 10 cm, brzegi są następnie dociskane za pomocą wałka dociskającego o wadze ±15 kg. Zakładki poprzeczne mają mieć 15 cm szerokości. Niewielka ilość bitumu, która musi wyjść poza łączenie, może być fazowana rozgrzanym ostrzem kielni.

## 7. HYDROIZOLACJA

### 7.1. Rodzaj zastosowania: zgrzewanie płomieniem

### 7.2. Typ membrany: DERBIGUM SP

4 mm membrana, otrzymana w wyniku obtoczenia i obróbki powierzchni z nietkanego poliestru (150 g/m<sup>2</sup>) i włókna szklanego (55 g/m<sup>2</sup>) w mieszance bitumicznej modyfikowanej poliolefiną ataktycznotermoplastyczną TPO (najwyższa jakość polipropylenu ataktycznego).

Zbrojenia znajdujące się wewnątrz membrany znajdują się w górnej jej połowie, w stosunku do części dolnej. Włókno szklane, które jest

widoczne na zewnętrznej stronie membrany, jest oddzielone od nietkanego poliestru. Membrana odpowiada normom odporności na wysoką temperaturę (1187-1).

#### 7.2.1. Dane

- Grubość: 4 mm
- Zbrojenia: włókno szklane 55 g/m<sup>2</sup> (±10 g/m<sup>2</sup>), nietkany poliestru 150 g/m<sup>2</sup> (±15 g/m<sup>2</sup>)
- Odporność cieplna: >140°C

#### 7.2.2. Zamocowanie membrany poprzez spawanie.

Rulony muszą być rozłożone na podłożu z uwzględnieniem 10 cm na zakładki.

Rozwinąć membranę hydroizolacyjną roztopiając płomieniem warstwę spodnią; połączyć ją z podłożem.

Zakładki muszą być zawsze łączone palnikiem na całej długości 10 cm, brzegi są następnie dociskane za pomocą wałka dociskającego o wadze ±15 kg. Zakładki poprzeczne mają mieć 15 cm szerokości. Niewielka ilość bitumu, która musi wyjść poza łączenie, musi być fazowana rozgrzanym ostrzem kielni.

## 8. PIONY

Partie pionowe są spawane płomieniem na całej swej powierzchni. W sytuacjach gdzie użycie płomienia jest zabronione, zaleca się stosowanie do klejenia warstw pionowych szybko-

klejącego kleju DERBISEAL S. Łączenia na pionach różnią się od stosowanych w partiach poziomych gdzie zakładki mają zawsze 10 cm minimum zgrzewanych na gorąco. Kąt w

częściach pionowych musi mieć zawsze podwójną grubość i szerokość rulonu membrany z 10 cm zakładkami.

## 9. PORADY

### 9.1. Ochrona metali nieżelaznych

Aby uniknąć wszelkiego ryzyka korozji metali nieżelaznych, części mające kontakt ze spływającą wodą pochodzącą z powierzchni uszczel-

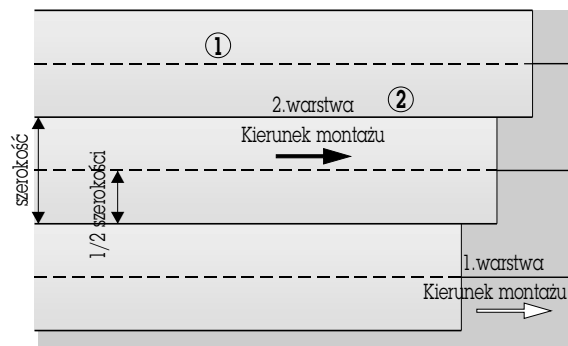
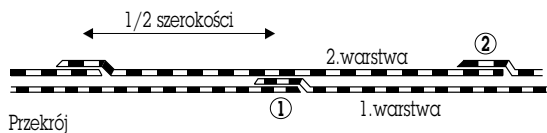
nionej membraną bitumiczną nieobrobioną albo niechronioną balastem (zwir...) należy pokryć DERBIZINC. Ten produkt zapewni ochronę dodatkową przed starzeniem się pod

wpływem UV, kwaśnymi deszczami i innymi czynnikami. Zapewnia doskonałe wykończenie i estetyczny wygląd pokrytych powierzchni.

# ZASADY TECHNICZNE

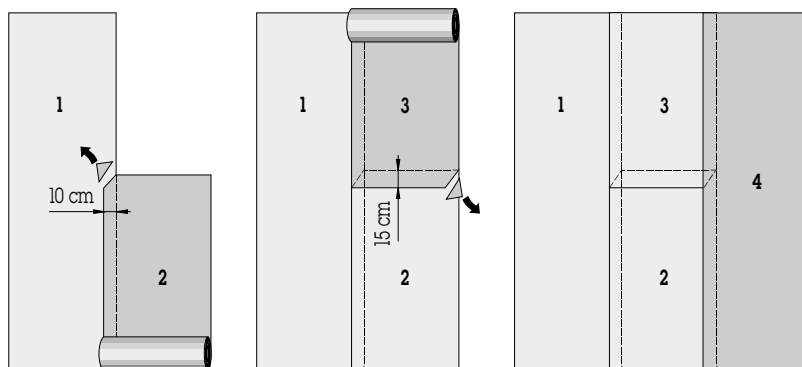
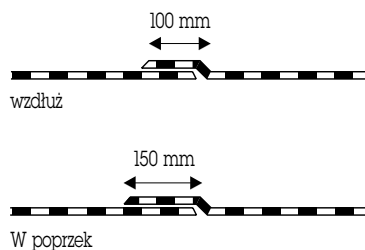
## Montaż

Druga warstwa jest zawsze ułożona w tym samym kierunku i jest przesunięta o pół szerokości.



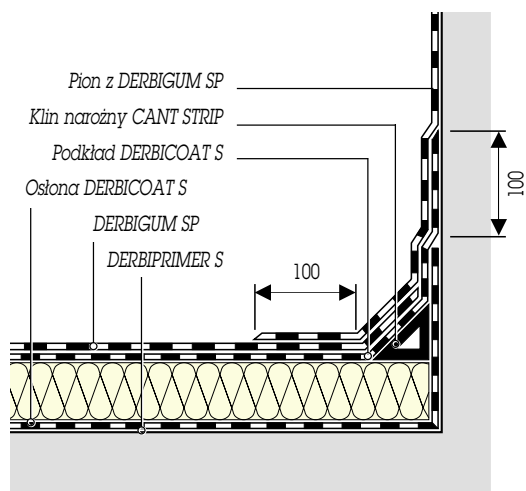
## Zakładki

Zakładki są zawsze zgrzewane (lub ewentualnie łączone za pomocą gorącego powietrza lub DERBISEAL S).

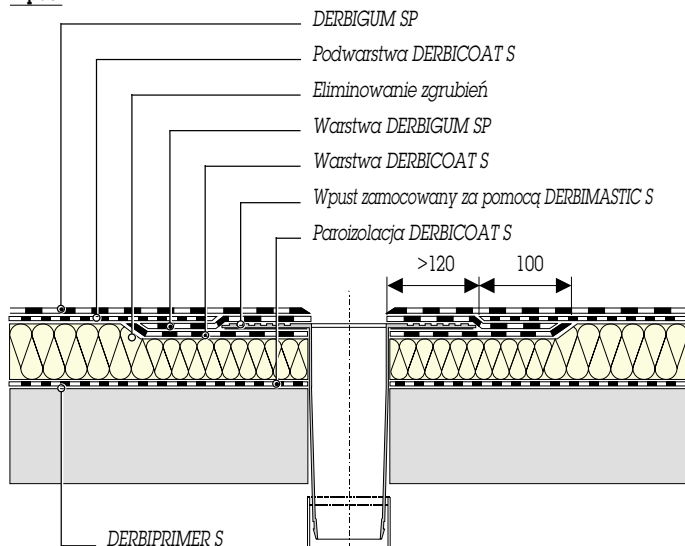


## Piony

Z kątem



## Wpust



ACDC/0107/IMPB/PL - 01/2001

# 1.1.2s

Fichier:  
112S-PL.DOC

01/2001

TECHNICAL DEPARTMENT  
BERGENSESTEENWEG 32  
B-1651 LOT  
TEL.: 02/334.87.00  
FAX: 02/378.40.42

