

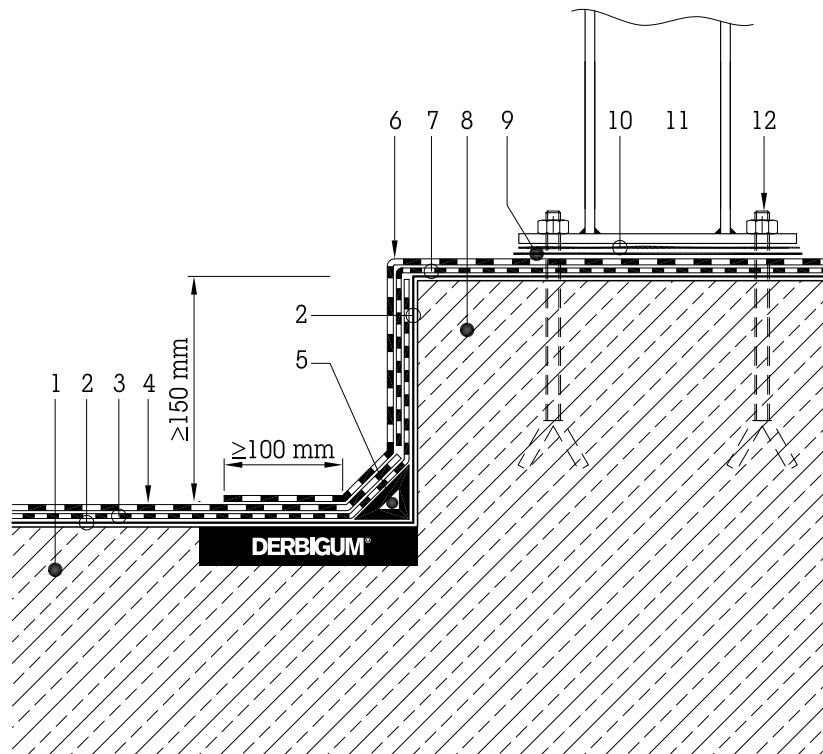
FROM

TO

Date

**DERBIGUM®****Podstawa mocująca****10.2**

04/2001

**TYP: DWUWARSTWOWY**

1. Betonowy element nośny
2. Werniks impregnacyjny DERBIPRIMER S
3. Podwarstwa z DEBRICOAT zgrzewanego lub klejonego na zimno za pomocą DERBIBOND S
4. DERBIGUM SP zgrzewany lub klejony na zimno za pomocą DERBIBOND S
5. CANT STRIP
6. Pion z DERBIGUM SP zgrzewanego palnikiem
7. DEBRICOAT S zgrzewany palnikiem
8. Podstawa
9. Blacha ołowiana
10. DERBIMASTIC S
11. Podstawa maszyny
12. Kotew



**TECHNICAL DEPARTMENT**  
Bergensesteensweg 32  
B-1651 LOT

TEL 02 334 87 00 - FAX 02 378 40 42  
E-MAIL: tech@imperbel.be  
WEBSITE: WWW.DERBIGUM.COM

Za ewentualne zmiany rysunku technicznego firma IMPERBEL nie ponosi odpowiedzialności.