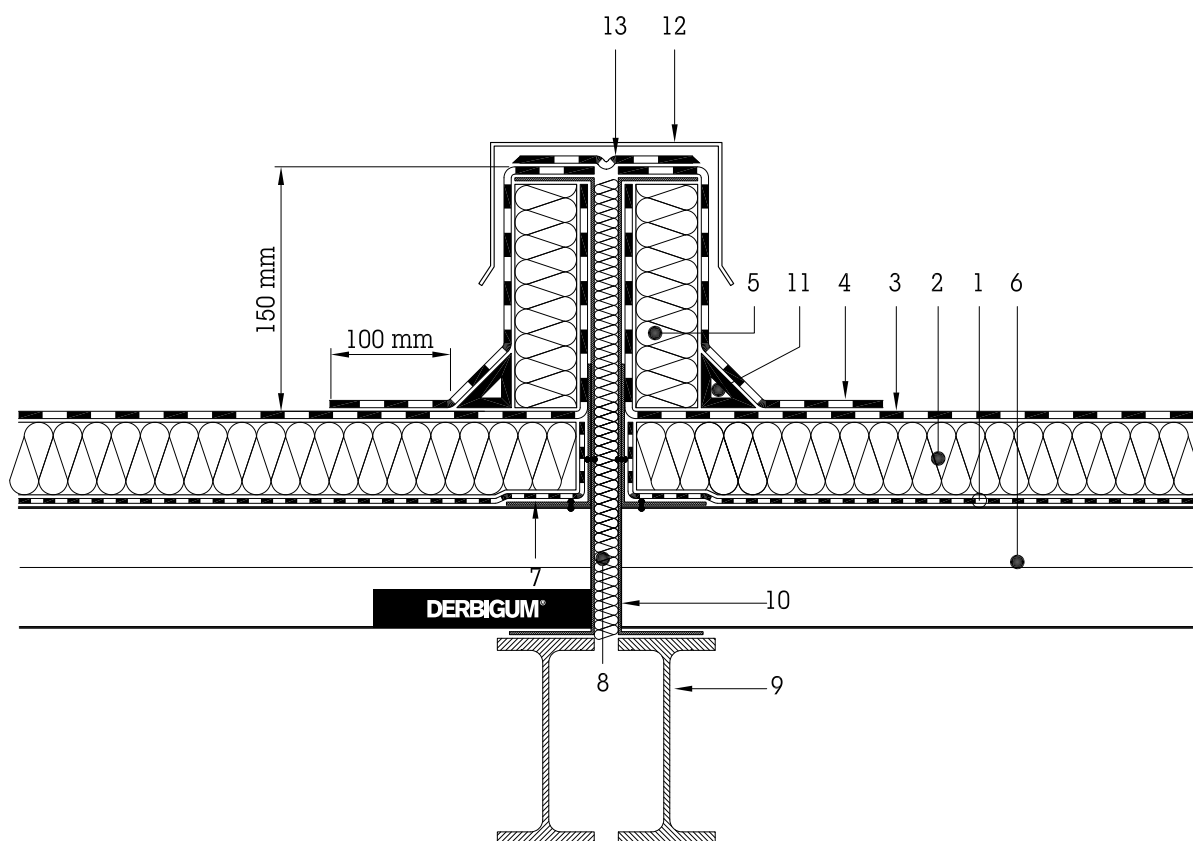


FROM	TO	Date
		<b>DERBIGUM®</b>
<b>ZŁĄCZE DYLATACYJNE Z OSŁONĄ METALOWĄ</b>		<b>2.8</b>
		04/2001

**TYP: JEDNOWARSTWOWY**



1. Paroizolacja
2. Izolacja termiczna
3. DERBIGUM SP zgrzewany lub klejony za na zimno pomocą DERBIBOND S
4. Pasma łączkowe DERBIGUM SP zgrzewane palnikiem
5. Izolacja termiczna pionowa
6. Pokrycie ze stali profilowanej
7. Nadstawka z blachy stalowej zamocowana mechanicznie
8. Ruchome uszczelnienie powietrzne
9. Konstrukcja metalowa
10. Nadbudówka z blachy stalowej
11. CANT STRIP
12. Osłona metalowa
13. Pasma zewnętrzne DERBIGUM SP z kolankiem



**TECHNICAL DEPARTMENT**  
Bergensesteensweg 32  
B-1651 LOT

TEL 02 334 87 00 - FAX 02 378 40 42  
E-MAIL: tech@imperbel.be  
WEBSITE: WWW.DERBIGUM.COM

Za ewentualne zmiany rysunku technicznego firma IMPERBEL nie ponosi odpowiedzialności.

FROM

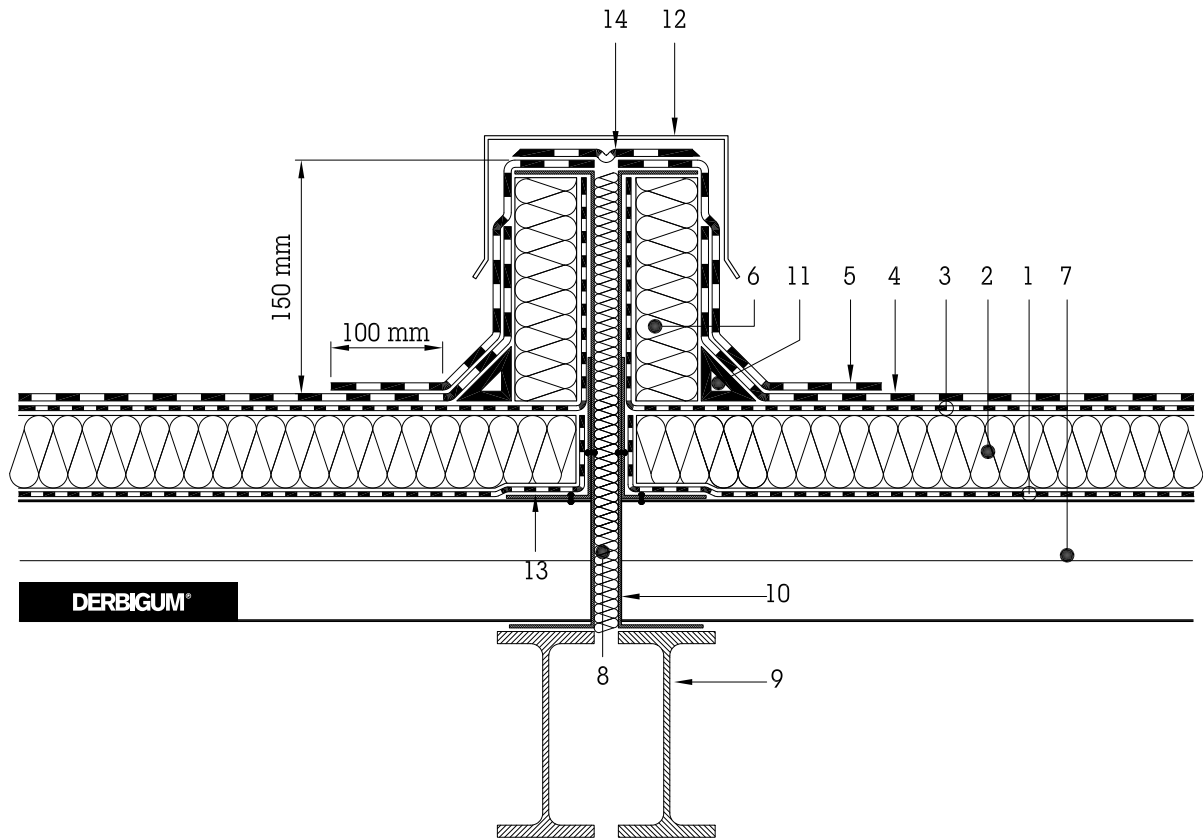
TO

Date

DERBIGUM®

**ZŁĄCZE DYLATACYJNE Z OSŁONĄ METALOWĄ****2.8b**

04/2001

**TYP: DWUWARSTWOWY**

1. Paroizolacja
2. Izolacja termiczna
3. Podwarstwa DERBICOAT zgrzewany lub klejony na zimno za pomocą DERBIBOND S
4. DERBIGUM SP zgrzewany lub klejony na zimno za pomocą DERBIBOND S
5. Pasma łączkowe DERBIGUM SP zgrzewane
6. Izolacja termiczna pionowa
7. Pokrycie ze stali profilowanej
8. Ruchome uszczelnienie powietrzne
9. Konstrukcja metalowa
10. Nadbudówka z blachy stalowej
11. CANT STRIP
12. Osłona metalowa
13. Nadstawka z blachy stalowej z mocowana mechanicznie
14. Pasma zewnętrzne DERBIGUM SP z kolankiem



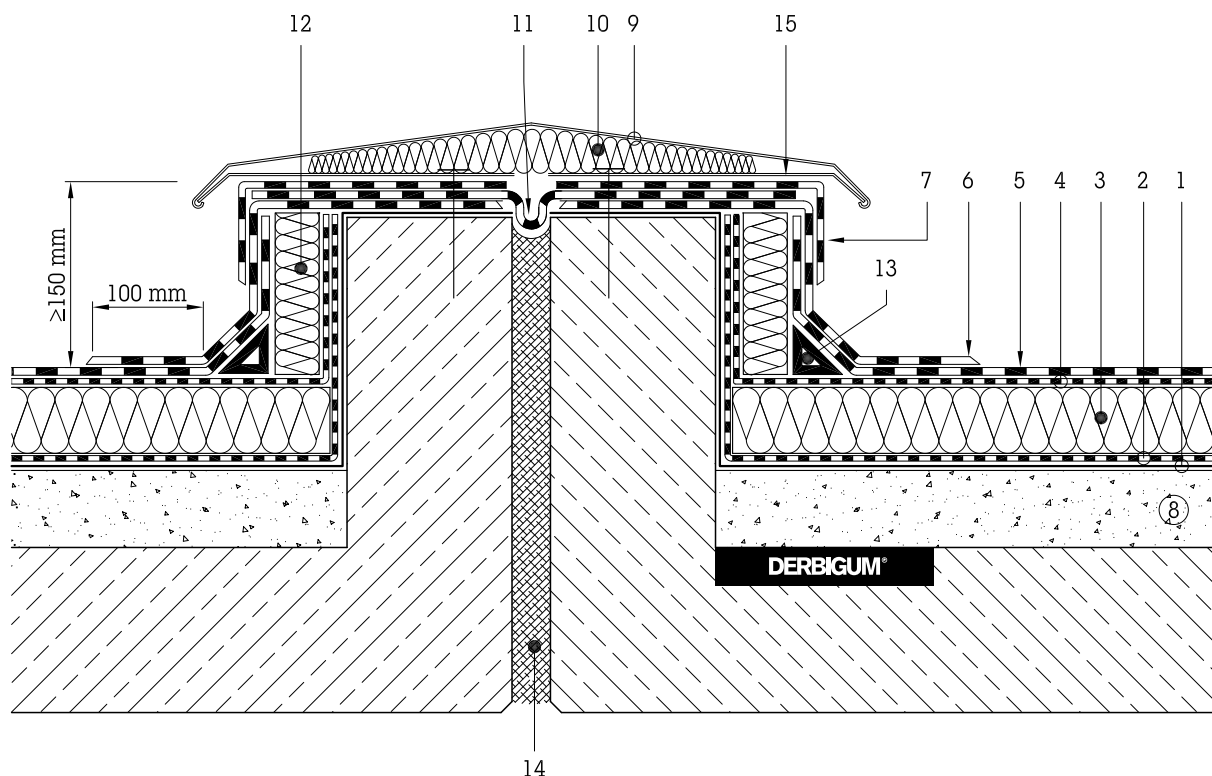
**TECHNICAL DEPARTMENT**  
 Bergensesteensweg 32  
 B-1651 LOT

TEL 02 334 87 00 - FAX 02 378 40 42  
 E-MAIL: tech@imperbel.be  
 WEBSITE: WWW.DERBIGUM.COM

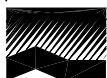
Za ewentualne zmiany rysunku technicznego firma IMPERBEL nie ponosi odpowiedzialności.

FROM	TO	Date
<b>ZŁĄCZE DYLATACYJNE Z OSŁONĄ METALOWĄ</b>		<b>DERBIGUM®</b>
		<b>2.9a</b>

04/2001



1. Werniks impregnacyjny DERBIPRIMER S
2. Paroizolacja z DERBIGUM SP-FR zgrzewany lub klejony za pomocą DERBIBOND S
3. Izolacja termiczna
4. Podwarstwa DERBICOAT zgrzewany lub klejony na zimno za pomocą DERBIBOND S
5. DERBIGUM SP zgrzewany lub klejony na zimno za pomocą DERBIBOND S
6. Pion z DERBIGUM SP zgrzewanego
7. Pasma zewnętrzne DERBIGUM SP zgrzewane na gorąco
8. Wylewka wyrównująca
9. Osłona metalowa
10. Izolacja osłony
11. DERBIGUM SP zgrzewane z kolankiem
12. Izolacja pionowa
13. CANT STRIP
14. Ruchome uszczelnienie powietrzne
15. Opaska



**TECHNICAL DEPARTMENT**  
Bergensesteensweg 32  
B-1651 LOT

TEL 02 334 87 00 - FAX 02 378 40 42  
E-MAIL: tech@imperbel.be  
WEBSITE: WWW.DERBIGUM.COM

Za ewentualne zmiany rysunku technicznego firma IMPERBEL nie ponosi odpowiedzialności.