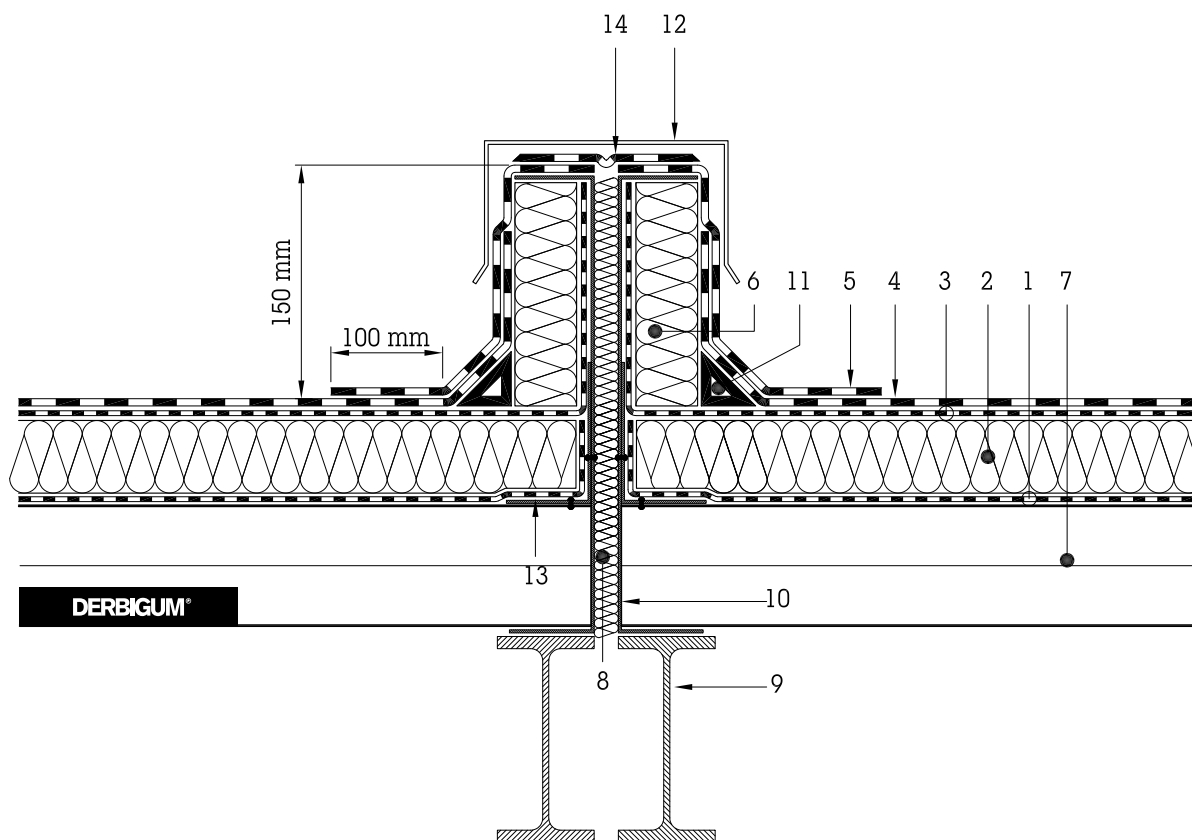


FROM	TO	Date
		DERBIGUM®
ZŁĄCZE DYLATACYJNE Z OSŁONĄ METALOWĄ		2.8b
		04/2001

TYP: DWUWARSTWOWY



1. Paroizolacja
2. Izolacja termiczna
3. Podwarstwa DERBICOAT zgrzewany lub klejony na zimno za pomocą DERBIBOND S
4. DERBIGUM SP zgrzewany lub klejony na zimno za pomocą DERBIBOND S
5. Pasma łączkowe DERBIGUM SP zgrzewane
6. Izolacja termiczna pionowa
7. Pokrycie ze stali profilowanej
8. Ruchome uszczelnienie powietrzne
9. Konstrukcja metalowa
10. Nadbudówka z blachy stalowej
11. CANT STRIP
12. Osłona metalowa
13. Nadstawka z blachy stalowej z mocowana mechanicznie
14. Pasma zewnętrzne DERBIGUM SP z kolankiem



TECHNICAL DEPARTMENT
Bergensesteensweg 32
B-1651 LOT

TEL 02 334 87 00 - FAX 02 378 40 42
E-MAIL: tech@imperbel.be
WEBSITE: WWW.DERBIGUM.COM

Za ewentualne zmiany rysunku technicznego firma IMPERBEL nie ponosi odpowiedzialności.